



## [74819] Epstein Snowball 40 Pendel Innen E27

### Beschreibung

Freistrahkende, minimalistische Pendelleuchte mit blendfreier, gleichmäßiger Lichtstärkenverteilung für die Beleuchtung von großzügigen Räumen im öffentlichen und privaten Bereich. Leuchtenkörper aus eloxiertem Aluminium und satiniertem hochwertigem Kunststoff (PE, schlagfest, UV-beständig). Verbindungselemente aus Edelstahl. Aufhängung aus Edelstahl-Drahtseilen. Baldachin aus vernickeltem Messing. Volle Flexibilität bei der Wahl der Leuchtmittel durch E27-Fassung.

### Lichttechnik

Fassung

E27  
Freie  
Leuchtmittelwahl

### Lichtplanungsdaten

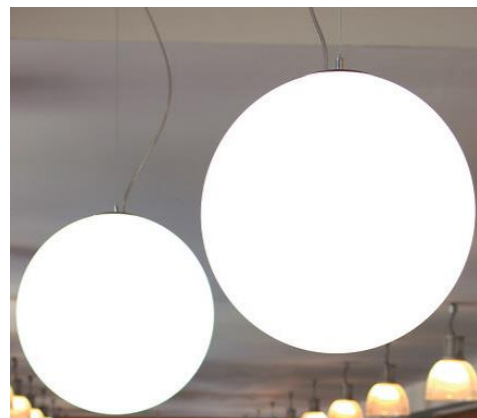
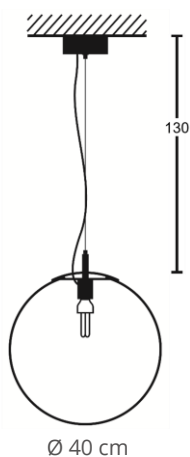
CAD  
Photometrische Daten

STEP  
Eulumdat

### Mechanik

Durchmesser [cm]  
Höhe [cm]  
Artikelgewicht [kg]  
Aufhängung Länge [m]

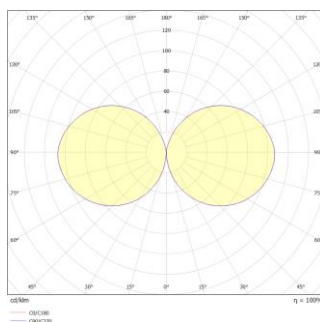
40  
40  
2,3  
1,3



### Elektrotechnik

Netzspannung  
Energieverbrauch im Betrieb  
Kabellänge  
Anschluss

230V~ / 50Hz  
max. 25W  
1,5 m  
Deckenkabel



### Schutz

Schutzklasse: I  
Schutzart: IP30



### Steuerung

Steuerbare  
Leuchtmittel sind im  
Handel erhältlich

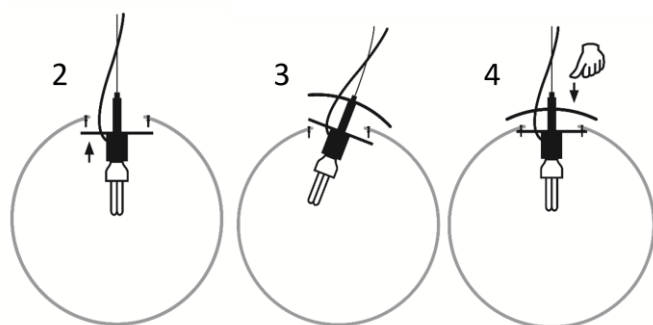
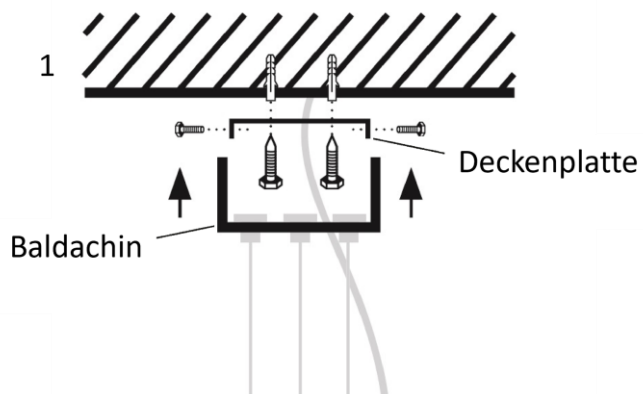
### Austauschbarkeit



### Produktgruppe: Snowball Pendel Innen

Leuchten dieser Produktgruppe sind in Durchmessern von 30 cm bis 100 cm mit E27 Fassung, sowie in LED Ausführung Warmweiß, CCT, RGB CCT erhältlich.

Eine Fernbedienung [20811] ist für alle ZigBee-fähigen Leuchten separat verfügbar.



#### Montageanleitung

Setzen Sie das Leuchtmittel in die Fassung ein.

Deckenplatte des Baldachins anschrauben und Leuchte anschließen (1).

Baldachin an Deckenplatte schrauben (1).

Fassung mit Aufhängeplatte in die Kugel einführen (2) und die Platte in die Führungsschrauben der Kugel einhängen (3).

Mönchskappe auf die Kugel aufsetzen (4).

Abhängelänge anpassen: Die Drahtseile können durch den lampenseitigen Drahtseilhalter durchgeschoben werden. Durch Drücken auf den kleineren, beweglichen Zylinder des Drahtseilhalter kann der Draht wieder herausgezogen werden.